

### CLASSEMENT INÉDIT

# Les meilleures assurances en 2024

Habitation, voiture, santé... Les Français sont-ils satisfaits de ce que leur vendent les assureurs ? Voici leur opinion en exclusivité.

**C'**est ce qu'on appelle une dépense contrainte. Comme le loyer, l'énergie ou le téléphone, les assurances constituent une charge incontournable.

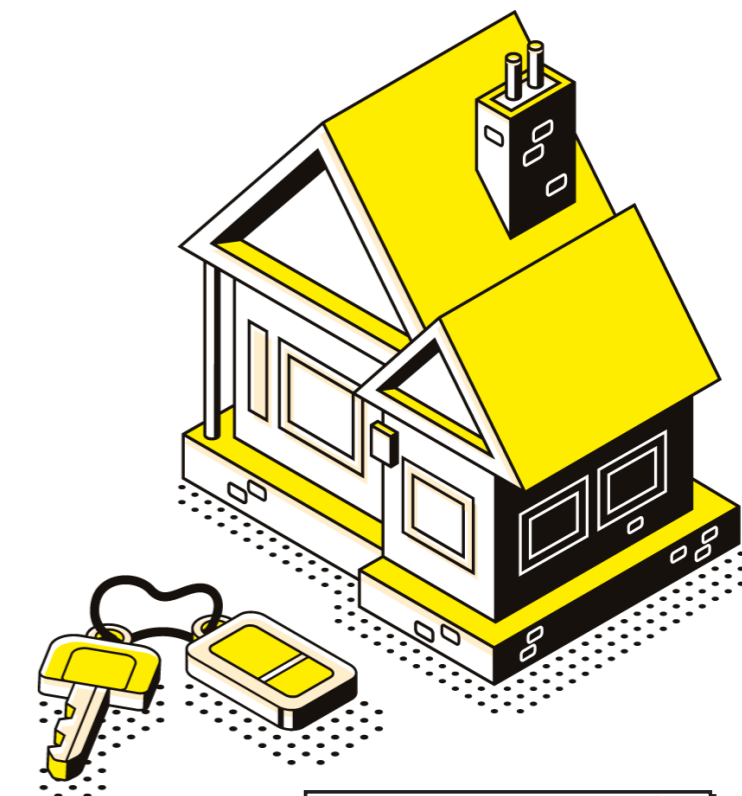
En 2024, rien que pour protéger leur logement, leur voiture et couvrir leurs pépins de santé, les ménages français dépenseront en moyenne 3 055 euros, un budget en hausse de 8% sur un an, selon le courtier Réassurez-moi. Pour justifier cette augmentation, les professionnels ne manquent pas d'arguments. Les habitations ? Elles sont plus touchées par des catastrophes naturelles liées au réchauffement climatique. Les voitures ? Leur réparation devient hors de prix, en raison de leur équipement toujours plus complexe. Et la santé ? Entre le vieillissement de la population, des soins médicaux pointus et les transferts de charges de la Sécurité sociale vers les mutuelles, leurs dépenses explosent.

A défaut d'éviter ces frais, les assurés en ont-ils au moins pour leur argent ? Pour le savoir, nous avons demandé aux intéressés eux-mêmes, en nous associant avec l'institut Statista R. Réalisée auprès de 5 000 Français, cette enquête apporte de précieuses informations. D'abord, les écarts entre la note la plus basse accordée (6,78 sur 10) et la plus haute (9,51) montrent que les assurés savent jauger la qualité du service fourni. Ensuite, et c'est une surprise, ils ne raffolent guère des nouveaux acteurs qui se font fort de dépoussiérer le secteur en ne proposant leurs services qu'en ligne. Aucun de ces néo-assureurs n'apparaît dans ce classement dominé par GMF, MMA et la Mutuelle de Poitiers Assurances, qui fleurent bon l'ancienne économie. Comme quoi le contact humain reste essentiel quand on a besoin d'aide...

**Bruno Declairieux**

## Logements et matériels

**Sécheresse, inondations, orages ou grêles... Les incidents climatiques pèsent de plus en plus lourd pour les assureurs**, au point que Bercy a décidé d'augmenter la surprime «catastrophe naturelle» prévue dans les contrats d'habitation (mais également pour les autos et les biens professionnels) à compter de janvier 2025. De quoi faire grimper encore un peu plus la facture pour protéger sa résidence principale ou secondaire.



### APPAREILS ÉLECTRONIQUES

1	Assurances du Crédit mutuel	7,52
2	Crédit agricole Assurances	7,37
3	AIG	7,20
4	CIC Assurances	7,06
5	Société générale Assurances	6,78

### RÉSIDENCE SECONDAIRE

1	Maif	8,52
2	Abeille Assurances	8,50
3	Macif	8,30
4	Maaf	8,26
5	Allianz	8,23

### MULTIRISQUE HABITATION (PROPRIÉTAIRE)

1	Mutuelle de Poitiers Assurances	8,77
2	Maif	8,22
3	Macif	8,18
4	Maaf	8,10
5	Suravenir	8,09
6	Abeille Assurances	7,98
7	Assurances du Crédit mutuel	7,97
8	AGPM	7,93
9	Generali	7,92
10	GMF	7,90

### GARANTIE DE LOYER IMPAYÉ

1	Amassur	7,46
2	Crédit agricole Assurances	7,06
3	Macif	6,81

### MULTIRISQUE HABITATION (LOCATAIRE)

1	Thélem assurances	8,67
2	Mutuelle de Poitiers Assurances	8,48
3	Gan Assurances	8,38
4	MACSF	8,31
5	Aréas Assurances	8,09
6	AGPM	8,07
7	Maif	8,02
8	L'olivier Assurance	8,00
9	Macif	7,99
10	Maaf	7,99
11	Assurances du Crédit mutuel	7,90
12	GMF	7,86
13	MMA	7,84
14	MAE	7,76
15	Axa	7,65

### MÉTHODE DE L'ENQUÊTE

Ce palmarès a été conçu par Statista R, une société spécialisée dans la réalisation de classements économiques basés sur des études de marché : 5 000 Français ont été interrogés en ligne sur la qualité de leurs assurances dans 20 catégories différentes. A chaque fois, ils ont été invités, d'une part, à noter de 0 à 10 leur volonté de recommander leur assureur et de lui rester fidèle, d'autre part, à noter spécifiquement la qualité du service client et des conseils fournis, le rapport qualité-prix du contrat, la transparence de sa rédaction et la gestion éventuelle des sinistres vécus. La note globale est une synthèse de ces différents critères.

ILLUSTRATIONS ADOBE STOCK

statista

### NOUVELLES MOBILITÉS

1	Maaf	8,85
2	Maif	8,19
3	Assurances du Crédit mutuel	7,97
4	Matmut	7,55
5	Axa	7,50

### MOTO

1	Allianz	8,62
2	Assurances du Crédit mutuel	8,58
3	Maif	8,34
4	Macif	8,22
5	Axa	8,08

### SCOOTER

1	MMA	8,47
2	Mutuelle de Poitiers Assurances	8,40
3	BPCE Assurances IARD	8,38
4	Matmut	8,15
5	Allianz	8,08

### VÉHICULE DE COLLECTION

1	Assurances du Crédit mutuel	8,50
2	AMV	8,48
3	MMA	8,01
4	Macif	7,80
5	Axa	7,63

### BATEAU

1	Matmut	8,70
2	Maaf	7,73
3	Axa	7,70

### CARAVANE ET CAMPING-CAR

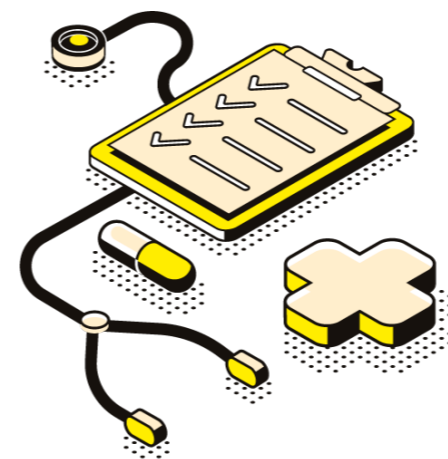
1	GMF	8,74
2	Axa	8,68
3	Maif	8,64

### AUTOMOBILE TIERS

1	Mutuelle de Poitiers Assurances	8,99
2	Aréas Assurances	8,57
3	Thélem assurances	8,51
4	MACSF	8,43
5	Maif	8,19
6	AMV	8,15
7	Macif	7,94
8	Carrefour Assurance	7,94
9	Assurances du Crédit mutuel	7,87
10	Gan Assurances	7,84

### AUTOMOBILE TOUS RISQUES

1	AGPM	8,50
2	Mutuelle de Poitiers Assurances	8,44
3	Maif	8,22
4	Assurances du Crédit mutuel	8,15
5	MACSF	8,15
6	Macif	8,12
7	Crédit agricole Assurances	8,08
8	Abeille Assurances	8,06
9	La Banque postale Assurance	8,03
10	Generali	7,92



## Prévoyance et santé

**Dans le budget assurances des Français, la part consacrée à la santé est de loin la plus importante.** C'est aussi celle qui devrait connaître cette année la plus forte hausse. Celle-ci touchera les contrats collectifs d'entreprise auxquels les salariés doivent souscrire ainsi que les contrats individuels de complémentaire santé pris par les retraités mais également par les indépendants ou les fonctionnaires. Résultat : pour ne pas trop augmenter leurs tarifs, certains assureurs reviennent à la baisse leurs garanties...

### ASSURANCE EMPRUNTEUR

1	GMF	8,90
2	Maif	8,64
3	Matmut	8,45
4	Société générale Assurances	8,17
5	Abeille Assurances	7,98
6	Assurances du Crédit mutuel	7,87
7	Allianz	7,87
8	AGPM	7,65
9	Crédit agricole Assurances	7,63
10	BNP Paribas Cardif	7,53

### ASSISTANCE SOINS ET RAPATRIEMENT À L'ÉTRANGER

1	Fidelia Assistance	8,75
2	Mutuaide	7,96
3	Chapka Assurances	7,80
4	Allianz	7,71
5	Assurances du Crédit mutuel	7,69

### ASSURANCE SCOLAIRE

1	Mutuelle de Poitiers Assurances	8,40
2	Matmut	7,89
3	Allianz	7,78
4	Abeille Assurances	7,74
5	Groupama	7,70

### COMPLÉMENTAIRE SANTÉ

1	Mutuelle de Poitiers Assurances	9,13
2	Abeille Assurances	8,48
3	Viasanté	8,35
4	IRP Auto	8,28
5	MGAS	7,93
6	Groupama	7,91
7	Macif	7,87
8	Assurances du Crédit mutuel	7,85
9	Mgéfi	7,84
10	MMA	7,81
11	Pro BTP	7,75
12	Audiens	7,72
13	Axa	7,64
14	AGPM	7,62
15	GMF	7,62

### ANIMAUX DE COMPAGNIE

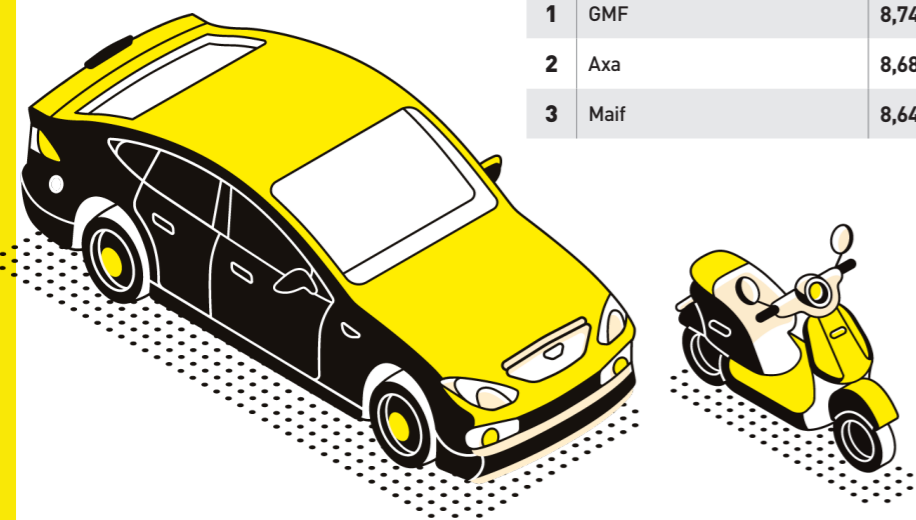
1	GMF	9,51
2	Macif	8,59
3	Assurances du Crédit mutuel	8,25
4	Crédit agricole Assurances	7,88
5	Allianz	7,79

### ASSURANCE OBSÈQUES

1	MMA	9,32
2	Maif	8,81
3	Gan Assurances	8,69
4	BNP Paribas Cardif	8,68
5	Abeille Assurances	8,64
6	Generali	8,49
7	Macif	8,31
8	Axa	8,16
9	Crédit agricole Assurances	8,14
10	GMF	8,11

### GARANTIE ACCIDENT DE LA VIE

1	Maif	8,55
2	La Banque postale Assurance	8,28
3	Gan Assurances	8,17
4	Allianz	8,15
5	Mutuelle de Poitiers Assurances	8,14
6	Macif	8,08
7	Suravenir	8,08
8	MMA	8,07
9	GMF	8,04
10	Assurances du Crédit mutuel	7,92



## Mobilité et voyages

**Si les intempéries ont aussi un impact sur les assurances auto,** c'est surtout les coûts de réparation des véhicules qui pèsent, en raison de la flambée du prix des pièces détachées. Il est vrai que les voitures sont de plus en plus équipées de technologies complexes, onéreuses à remplacer. Il est vrai aussi que les constructeurs s'offrent de copieuses marges sur l'après-vente et ne poussent guère à utiliser des pièces de réemploi, issues du recyclage...

ILLUSTRATIONS ADOBE STOCK