

ASSEMBLÉE GÉNÉRALE DU 13 MAI 2026

SITUATION 2025-2026

LE BULLETIN D'INFORMATION DES SOCIÉTAIRES DE LA MUTUELLE DE POITIERS ASSURANCES

Cher Sociétaire,

L'Assemblée Générale des Sociétaires s'est réunie le 13 mai 2026 au siège de la Société à Ligugé (86).

Les membres de l'Assemblée Générale, Délégués des Sociétaires, ont été informés par le Président du Conseil d'Administration et par le Directeur Général des résultats de l'entreprise en 2025, 188^e exercice de notre Société ; nous vous en présentons une synthèse. Ils ont également approuvé les résolutions proposées. Pour obtenir une information plus détaillée, vous pouvez vous connecter à notre site internet **www.mutuelledepoitiers.fr**. Nous vous remercions de votre fidélité.

Le Président du Conseil d'Administration, Christian AUBIN
Le Directeur Général, Stéphane DÉSSERT.

Rappel des informations publiées sur notre site internet
www.mutuelledepoitiers.fr rubrique « La Mutuelle de Poitiers »



mutuelledepoitiers.fr

Vue générale de l'exercice 2025 et perspectives 2026

Dans un contexte marqué par des incertitudes sur le plan politique, économique et social mais aussi par les effets du dérèglement climatique, la Mutuelle de Poitiers Assurances présente un exercice 2025 favorable.

Il est caractérisé par :

- Un chiffre d'affaires de 573,2 M€ en évolution de +8,51 % témoignant de la dynamique de croissance qui se poursuit grâce au niveau d'implication de toutes les forces de l'entreprise.
- Une sinistralité globalement maîtrisée, malgré quelques sinistres importants en Incendie et en Responsabilité Civile, ainsi qu'un contexte inflationniste en automobile. Les autres branches, notamment Assurances de Personnes et Construction, demeurent stables et contribuent à un équilibre global satisfaisant.
- Un coût de réassurance élevé résultant notamment de primes cédées en augmentation de 4,67 % du fait de l'augmentation du taux de prime Cat Nat.
- Des frais généraux bien maîtrisés (22,19 % du chiffre d'affaires) dans un contexte d'investissements soutenus pour l'innovation, la modernisation de nos offres et l'accompagnement en ressources humaines.

- Un résultat financier satisfaisant à plus de 29,7M€ dans un environnement marqué par de fortes volatilités.

En synthèse, le résultat de l'exercice de 26 M€ de la Mutuelle de Poitiers Assurances est solide, démontrant notre capacité à poursuivre notre développement, tout en préservant la robustesse financière de l'entreprise et la bonne protection de nos Sociétaires.

Pour sa troisième année d'activité, les résultats de Pronoé Prévoyance sont très encourageants, avec plus de 5 900 contrats souscrits depuis le lancement de l'offre, le 26 janvier 2023.

Le Groupe Mutuelle de Poitiers réalise un chiffre d'affaires consolidé de 575,5 M€ et le résultat de l'exercice consolidé est bénéficiaire de 27,3 M€.

Pour faire face aux différentes tensions, géopolitiques, économiques et sociales, et à la recrudescence des risques, nous nous engageons à protéger nos Sociétaires, avec notamment :

- La création d'un Véhicule Interne de Réassurance en 2026, dans une perspective d'optimisation de notre dispositif de gestion des risques,

- La poursuite de nos efforts de diversification dans le domaine de la prévoyance, avec le lancement de notre nouvelle offre obsèques le 4 mars 2026,
- L'intégration de notre Raison d'Être aux statuts de l'entreprise, permettant le déploiement de notre vision de long terme et sa mise en œuvre dans des actions concrètes,
- L'élaboration d'un nouveau Plan Stratégique "Elan 2032", afin de décliner opérationnellement notre Raison d'Être.

Ce Plan Stratégique nous permet de renforcer la singularité de notre modèle d'assureur mutualiste à taille humaine, en reposant sur 6 ambitions :

- Renforcer notre modèle d'assureur de proximité au service de nos Sociétaires,
- Accroître notre développement et notre diversification par la fidélisation, la conquête et l'enrichissement de notre offre,
- Intégrer les effets du changement climatique dans nos activités et poursuivre notre démarche RSE,
- Favoriser l'engagement des ressources humaines et développer la marque employeur,

- Assurer notre résilience par le renforcement de notre robustesse économique et financière ainsi que notre système de gestion des risques et conformité,
- Renforcer la performance de notre système d'information et notre capacité d'intégration des innovations technologiques.

Tout en restant fidèle à notre positionnement d'assureur de proximité "200% humain", l'entreprise poursuit activement sa modernisation informatique, technologique et digitale, afin d'offrir à nos Sociétaires un accès fluide aux services.

Nous restons par ailleurs attentifs à délivrer un service de qualité au prix le plus ajusté possible et accentuons nos efforts pour l'attractivité de notre offre à l'égard de la jeune génération et auprès des enfants de nos Sociétaires.

Notre longue expérience de l'assurance, la solidité économique et le niveau de solvabilité de l'entreprise nous permettent d'aborder avec confiance l'avenir portés par notre statut mutualiste dans un horizon de long terme.

Implantations territoriales

La Mutuelle de Poitiers continue une politique de densification territoriale. Notre souhait est de renforcer le maillage de notre implantation dans les départements où la Mutuelle de Poitiers est déjà présente mais avec peu de points de vente, ainsi que dans de nouveaux secteurs. Nous avons poursuivi en 2025 notre politique d'expansion avec l'étude d'ouverture d'agences à Olivet (45), Saint-Julien-L'Ars (86), Mirecourt (88) et Chantonnay (85), que nous concrétiserons au 1^{er} semestre 2026.



RÉGION PARISIENNE

Nouvelles implantations en 2026

Chiffres clés au 31 décembre 2025

Périmètre Mutuelle de Poitiers Assurances

* (+ Informations Groupe prudentiel : Mutuelle de Poitiers Assurances et Pronoé Prévoyance)

UNE ACTIVITÉ DYNAMIQUE

1 414 130
CONTRATS

+12,60 % depuis 2016
*(1 420 083 contrats Groupe prudentiel)

UNE CROISSANCE PÉRENNE

573
MILLIONS €
DE CHIFFRE D'AFFAIRES

+58,32% depuis 2016
*(574 Millions € Groupe prudentiel)

UN MUTUALISME EN MOUVEMENT

495 345
SOCIÉTAIRES

+8,29 % depuis 2016

UNE RELATION DE PROXIMITÉ

UN CONTACT
100 %
HUMAIN

CHEZ NOUS, PAS DE PLATEAU
TÉLÉPHONIQUE

UN PROFESSIONNALISME ÉTABLI

188 ans
D'EXPÉRIENCE
DE L'ASSURANCE

RÉSULTAT DE L'EXERCICE

26 MILLION €
DE RÉSULTAT
(Mutuelle de Poitiers Assurances)

UNE SOLVABILITÉ ROBUSTE

MARGE DE SOLVABILITÉ 2 : **276 %**
*(262 % Groupe prudentiel)

UNE SOLIDITÉ RENFORCÉE

296 MILLIONS €
de fonds propres
1,49 MILLIARD €
TOTAL BILAN
(Mutuelle de Poitiers Assurances)

UNE GESTION EFFICACE

22,19 %
DE FRAIS DE GESTION
(Mutuelle de Poitiers Assurances)

Compte de résultat simplifié

Notre objectif est de consacrer la majeure partie des cotisations des Sociétaires au règlement des sinistres et aux provisions, et la plus faible possible aux frais de gestion.

	Débit	Crédit
Sinistres et provisions + réassurance	77,57 %	100 % Cotisations
Commissions et frais généraux	22,19 %	
Alimentation des fonds propres	4,62 %	4,38 % Produits financiers nets alloués
	104,38 %	104,38 %

L'activité

Évolution du chiffre d'affaires

en millions d'euros

Le chiffre d'affaires de l'exercice 2025 atteint 573 164 700 €, en augmentation de 8,51 %. Cette progression est liée au développement régulier des contrats et à l'évolution des cotisations à chaque fois que nécessaire.

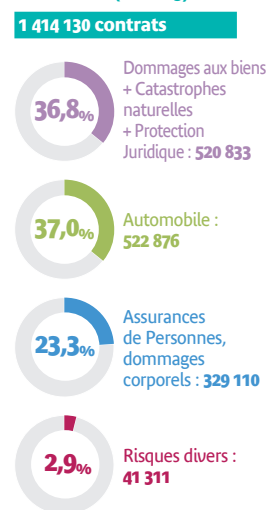


Évolution du nombre de contrats en milliers

Le nombre de contrats a augmenté en 2025 de plus de 5 100 contrats nets de résiliation. Il atteint pour l'ensemble de nos branches d'activité 1 414 130 fin 2025.



Répartition du nombre de contrats (fin 2025)



ASSEMBLÉE GÉNÉRALE DU 13 MAI 2026

RENOUVELLEMENT DES TIERS SORTANTS POUR L'ASSEMBLÉE GÉNÉRALE DE 2026

Conformément à l'article 17 de nos statuts, dans chaque groupement, les Délégués Sociétaires sont élus pour six ans au scrutin plurinominal à un tour et leurs mandats sont renouvelés par tiers tous les deux ans. Nous avons, cette année, procédé au renouvellement d'un tiers sortant dans chacun de nos cinq groupements de Sociétaires.

RAPPEL DES PRINCIPALES ÉTAPES

- > Appel à candidature : **juin 2025**
- > Communication des candidatures aux Sociétaires : **décembre 2025**
- > Vote par correspondance : **février 2026**
- > Enregistrement des résultats par le Conseil d'Administration : **mars 2026**

Nous vous communiquons ci-dessous la liste des Délégués élus, par groupement et par collège.

Groupement 1 Risques des Particuliers

Titulaires : Thierry REVELEN (86), Louis-Noël GUERRA (92), Gilles de BECDELIEVRE (86), Laurent BORIS (75), Emmanuelle CAMUS-NIKITINE (75), Marie-Alice PERICARD (17), Pierre-Charles PRADIER (75), Philippe BLOT (89).
Suppléants : Jean DAVY (49), Marie-Claude PASQUET (86), Jean-Baptiste de BONY (45), Franck PROFFIT (86), Vincent BUREAU (79), Jean-Pierre LESCUYER (86), Dominique DEMOURES (33), Patrice PAILLOUX (86).

Groupement 2 Risques des Militaires de la Gendarmerie Nationale (y compris Employés et Retraités)

Titulaires : Jean-François STEPHAN (56), Jean-Michel OLIVIERI (34).
Suppléants : Olivier JACQUELIN (84), Michel LANDELLE (72).

Groupement 3 Risques des autres Fonctionnaires (et assimilés)

Titulaires : Philippe COMBEAU (24), Josette HERVE (49), Pascale LIMEAU (86), Sophie de CACQUERAY-VALMENIER (49).
Suppléants : Pierre SIMONET (87), Fabrice HALLAIS (75), Michel CAZE (31), Yvon BIRHART (29).

Groupement 4 Risques des Agriculteurs

Titulaires : Donatienne de la GRANDIERE (86), Jean-François de la MOTTE (37), EARL La BOURRELIÈRE représentée par Mme TOMOWIAK (79).
Suppléants : Ghislain d'AUSBOURG (86), SCEA CHATEAU ST-LOUIS représentée par M. MAHMOUDI (82), Guy de la MARTINIÈRE (92).

Groupement 5 Risques des autres Professionnels

Titulaires : Sophie KOLENC (86), AGENCE MERCURE POITOU-CHARENTES représentée par M. ROBELIN (86), Thomas DUBURCQ-HAIE (86).
Suppléants : EURL SN THUILLIER représentée par M. KAMINSKI (86), Edouard NORMAND (86), Stéphane GROZ (86).

PRINCIPALES RÉOLUTIONS ADOPTÉES

- > Approbation de la mise à jour des statuts de l'entreprise qui intègrent désormais notre "Raison d'être".
- > Approbation des comptes sociaux de l'exercice clos le 31 décembre 2025, après avoir entendu le rapport du Conseil d'Administration et du Directeur Général ainsi que les rapports des Commissaires aux Comptes.
- > L'Assemblée Générale décide, sur proposition du Conseil d'Administration d'affecter le résultat de la façon suivante : affectation de 8 962 € au compte de réserve spéciale qui se trouve ainsi porté à 25 268 €, affectation de 26 034 574 € au compte de réserves statutaires qui se trouve ainsi porté à 273 524 755 €.

